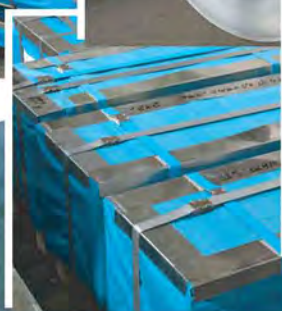




**METAL TRADE COMAX, a.s.**



**DĚLÍČÍ CENTRUM**  
**STEEL SERVICE CENTRE**  
**STAHL-SERVICE-CENTER**



**Sídlo / Headquarters:**

METAL TRADE COMAX, a.s.

273 24, Velvary 420, Czech Republic

Tel.: +420 315 730 231/232/229

Fax: +420 315 730 240

e-mail: [steelservice@mtcomax.cz](mailto:steelservice@mtcomax.cz)

**Výrobní závod / Production plant:**

METAL TRADE COMAX, a.s.

280 02 KOLÍN, Ovčárečná 1452, Czech Republic

Tel.: +420 321 740 341

Fax: +420 321 716 590

e-mail: [steelservice@mtcomax.cz](mailto:steelservice@mtcomax.cz)

[www.mtcomax.cz](http://www.mtcomax.cz)

- **SVITKY**
- **PÁSKY**
- **TABULE**
- **PŘESNÉ PŘÍSTŘIHY**



Děličí centrum zpracovává ocelové a pozinkované plechy ve svitcích o šíři 150 – 1 600 mm a tloušťce 0,4 – 3,0 mm na tabule o délce až 6 000 mm a na pásy od šíře 25 mm. Díky široké skladové zásobě je centrum schopno plnit požadavky zákazníků téměř okamžitě.

*The Steel Service Centre processes cold rolled and hot-dip galvanized coils in widths from 150 – 1 600 mm and thicknesses of 0.4 – 0,3 mm. Sheets and cut-to-sheets with lengths of up to 6 000 mm and bands from 25 mm widths are processed on four cutting lines. Thanks to the broad supply of stock the centre is capable of fulfilling customers requirements practically immediately.*

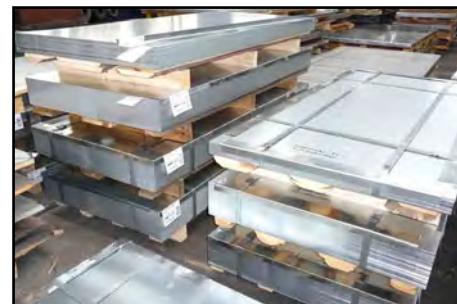
*Das Trennungszentrum verarbeitet Stahl- und verzinkte Bleche in Rollen mit einer Breite von 150 – 1 600 mm und Dicke von 0,4 – 3,0 mm. Auf vier Trennanlagen werden Bleche und Zuschnitte mit einer Länge bis zu 6 000 mm sowie Bänder ab Breite 25 mm verarbeitet. Dank eines breiten Lagerbestandes ist das Zentrum in der Lage, die Kundenanforderungen praktisch sofort zu erfüllen.*

### • Příčné dělení Cutting / Quertrennung

**Příčné dělení** lakovaného i nelakovaného vstupního svitku do šíře 1 600 mm na **tabule**, možnost dělení materiálu dodaného zákazníkem.

**Cutting** of coated and uncoated input rolls, up to width of 1 600 mm into **sheets**, also option of cutting material supplied by the customer.

**Quertrennung** von lackierter sowie nicht lackierter Eingangsrolle zu einer Breite von 1 600 mm in **Tafeln**; Möglichkeit für Trennung von durch den Kunden geliefertem Material.



PARAMETRY LINEK / Line Parameters / Parameter der Linien	KDL MONOBLOK	HEILBRON
šíře svitků / coil width / Breite der Rollen	150 - 1 540 mm	350 - 1 600 mm
váha svitků / coil weight / Gewicht der Rollen	max. 12 t	15 t
vnější Ø svitků / outside Ø of coil / Äußerer Ø der Rollen	max. 1 400 mm	max. 1 800 mm
vnitřní Ø svitků / inside Ø of coil / Innerer Ø der Rollen	508 - 610 mm	508 - 610 mm
tloušťka plechu / thickness of metal / Blechdicke	0,40 - 2,50 mm	0,50 - 3,00 mm
délka tabulí / sheet length / Länge der Tafeln	min. 350 mm	500 mm
délka tabulí / sheet length / Länge der Tafeln	max. 3 000 mm	3 600 mm
mez pevnosti / limit of strenght / Festigkeitsgrenze	max. 700 MPa	500 MPa
délková tolerance / length tolerance / Längentoleranz	+/- 0,5 mm	+/- 0,5 mm
šikmý stříh / diagonal cut / Schräger Schnitt	-	otáčivý úhel / rotating angle / Drehwinkel ±30°
počet stříhů podélného dělení	max. 5	-





## ● Podélné dělení Slitting / Längstrennung

**Podélné dělení** lakovaného i nelakovaného vstupního svitku do šíře 1 600 mm na **pásky**, možnost dělení materiálu dodaného zákazníkem.

**Slitting** of coated and uncoated input coils up to a width of 1 600 mm into **strips**, also option of slitting material supplied by the customer.

**Längstrennung** von lackierter sowie nicht lackierter Eingangsrolle zu einer Breite von 1 600 mm in **Streifen**; Möglichkeit für Trennung von durch den Kunden geliefertem Material.



	PDL 1500/2	PDL 1600/3
<b>PARAMETRY VSTUPNÍ PÁSKY</b> Parameters of input coil / Parameter des Eingangsbandes		
šíře vstupních svitků <i>width of input coils / Breite der Eingangsblätter</i>	450 - 1 500 mm	500 - 1 600 mm
váha svitků <i>weight of coil / MaxGewicht der Rollen</i>	max. 15 t	max. 15 t
vnější Ø svitků <i>outside Ø of coils / Äußerer Ø der Rollen</i>	1 500 mm	700 - 1 800 mm
vnitřní Ø svitků <i>inside Ø of coils / Innerer Ø der Rollen</i>	508 - 610 mm	508 - 610 mm
tloušťka plechu <i>thickness / Blechdicke</i>	0,50 - 2,00 mm	0,40 - 3,00 mm
mez pevnosti <i>maximum strenght limit / Festigkeitsgrenze</i>	max. 400 MPa	max. 640 MPa

	PDL 1500/2	PDL 1600/3
<b>PARAMETRY VÝSTUPNÍ PÁSKY</b> Parameters of output coil / Parameter des Ausgangsbandes		
vnitřní Ø svitků <i>inside Ø of coils / Innerer Ø der Rollen</i>	508 mm	508 mm
vnější Ø svitků <i>outside Ø of coils / Äußerer Ø der Rollen</i>	1 500 mm	max. 1 800 mm
šíře pásky <i>width of strip / Breite des Bandes</i>	min. 30 mm	min. 30 mm
tolerance šíře <i>width tolerance / Breitentoleranz</i>	max. +/- 0,1 mm	max. +/- 0,1 mm



## ● Dělení svitků dodaných zákazníkem

**Cutting of coils supplied by the customer / Trennung von durch den Kunden geliefertem Material**





## Velvary

Sídlo / Headquarters:  
**METAL TRADE COMAX, a.s.**  
273 24, Velvary 420, Czech Republic  
**GPS souřadnice:** 20°16'53.291"N, 14°14'32.945"E  
**Tel.:** +420 315 730 231/232/229, **Fax:** +420 315 730 240  
**e-mail:** steelservice@mtcomax.cz, [www.mtcomax.cz](http://www.mtcomax.cz)

## Kolín

Výrobní závod / Production plant:  
**METAL TRADE COMAX, a.s.**  
280 02 KOLÍN, Ovčárecká 1452, Czech Republic  
**GPS souřadnice:** 50°2'26.785"N, 15°12'50.113"E  
**Tel.:** +420 321 740 341, **Fax:** +420 321 716 590  
**e-mail:** steelservice@mtcomax.cz, [www.mtcomax.cz](http://www.mtcomax.cz)



### Proč METAL TRADE COMAX, a.s.?

- Nadstandardní zásoby vstupních svitků
- Maloobchodní i velkoobchodní prodej
- Individuální přístup k potřebám zákazníka
- Krátký dodací termín, spolehlivost

### Why METAL TRADE COMAX, a.s.?

- Large available stock quantity of input coils
- Both retail and wholesale trade
- Individual approach to customers' needs
- Short delivery, reliability

### Warum METAL TRADE COMAX, a.s.?

- Extra große Coil Lagerbestände
- Klein und Großhandelverkauf
- Individuelle Annäherung an Kundenbedürfnisse
- Kurze Lieferzeiten, Zuverlässigkeit



**RYCHLE A KVALITNĚ**