



P.I.V.K.O.



Top quality Couplings & Brakes manufacturer, over 30 years experience.

SUSTAVI DISK KOČNICA

- Kočioni disk horizontalno ili vertikalno
- promjer diska od 120 mm, debljina 8,12-28 mm standard (specijalni 6-350 mm)
- jednostavna i brza izmjena pločica (pakni)
- minimalni prostor
- jednake performanse za oba smjera vrtnje
- površina pakne za tip H170, C=24cm²

direktno kočenje:

- mehaničke - HM & OM, CM & OCM
- pneumatske - HP & OP, CP & OCP
- hidraulične - HH & OHH, CH & OCH
- elektromagnetske - HEM, CEM

Indirektno kočenje

- pneumatske – HPS, OPS, CPS, OCPS
- hidraulične – HHS, OHHS, CHS & OCHS
- elektromagnetske - HES, CSEM

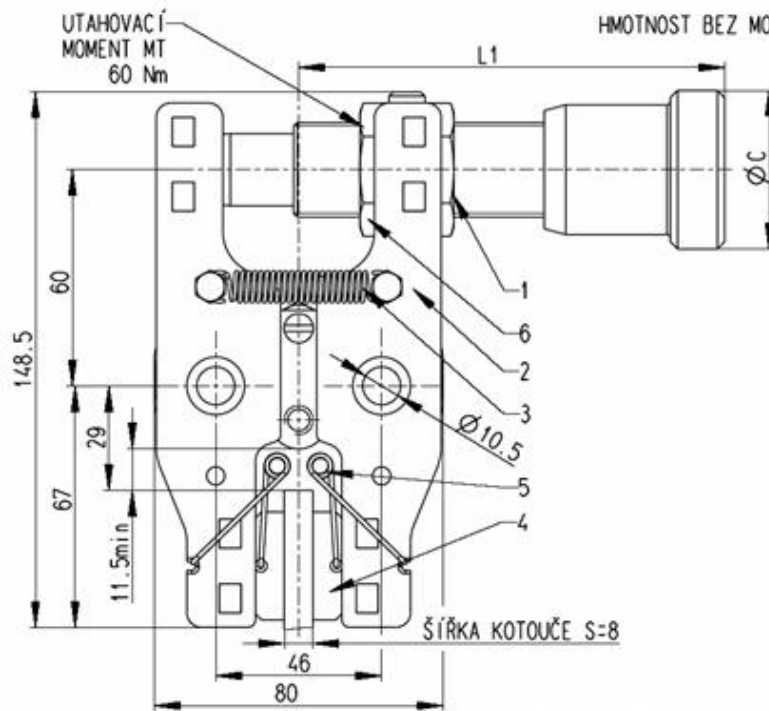


**PIVKO brzda kotoučová s přímým hydraulickým motorem
a otočeným uchycením typ OH**

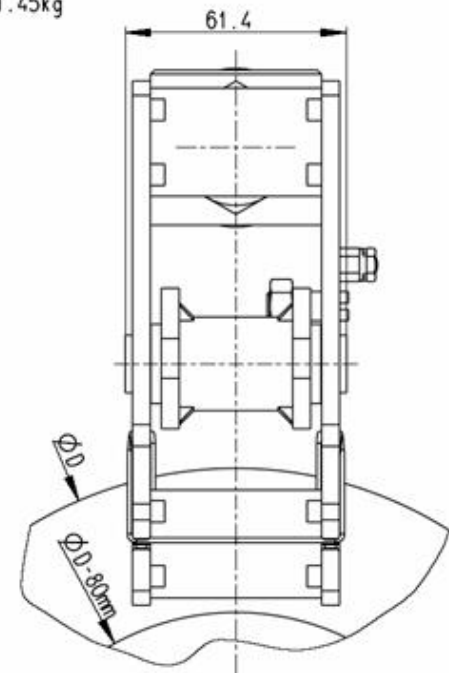


BRZDA MECHANICKÁ

TYP: CM



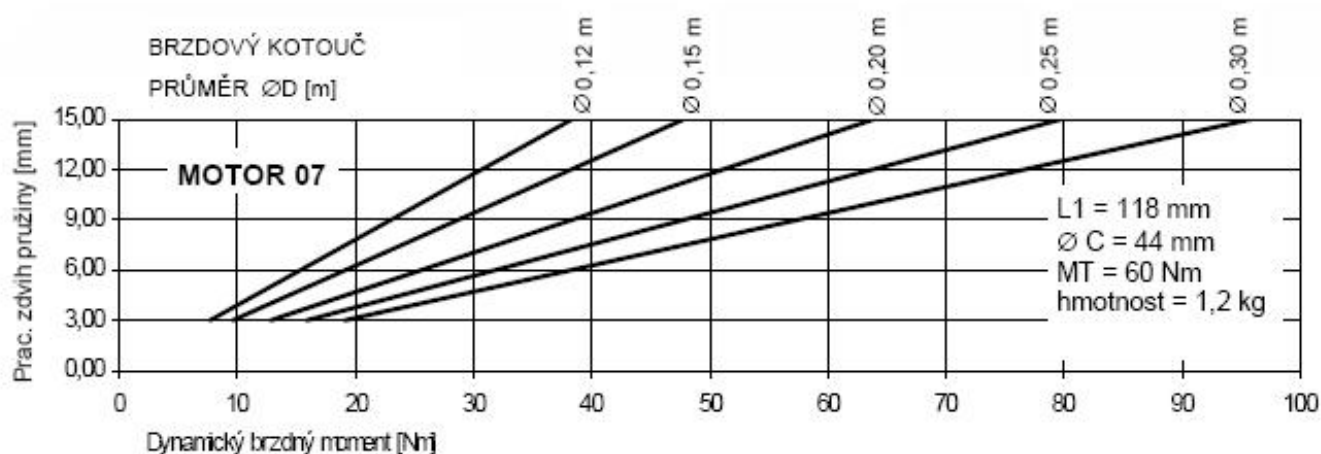
HMOTNOST BEZ MOTORU: 1.45kg



DODÁVANÉ KOMPONENTY:

- | | |
|-------------------|----------------------|
| 1 – MOTOR | 4 – BRZDOVÁ DESTIČKA |
| 2 – BRZDA | 5 – PRUŽINA DESTIČKY |
| 3 – PRUŽINA RAMEN | 6 – MATICE |

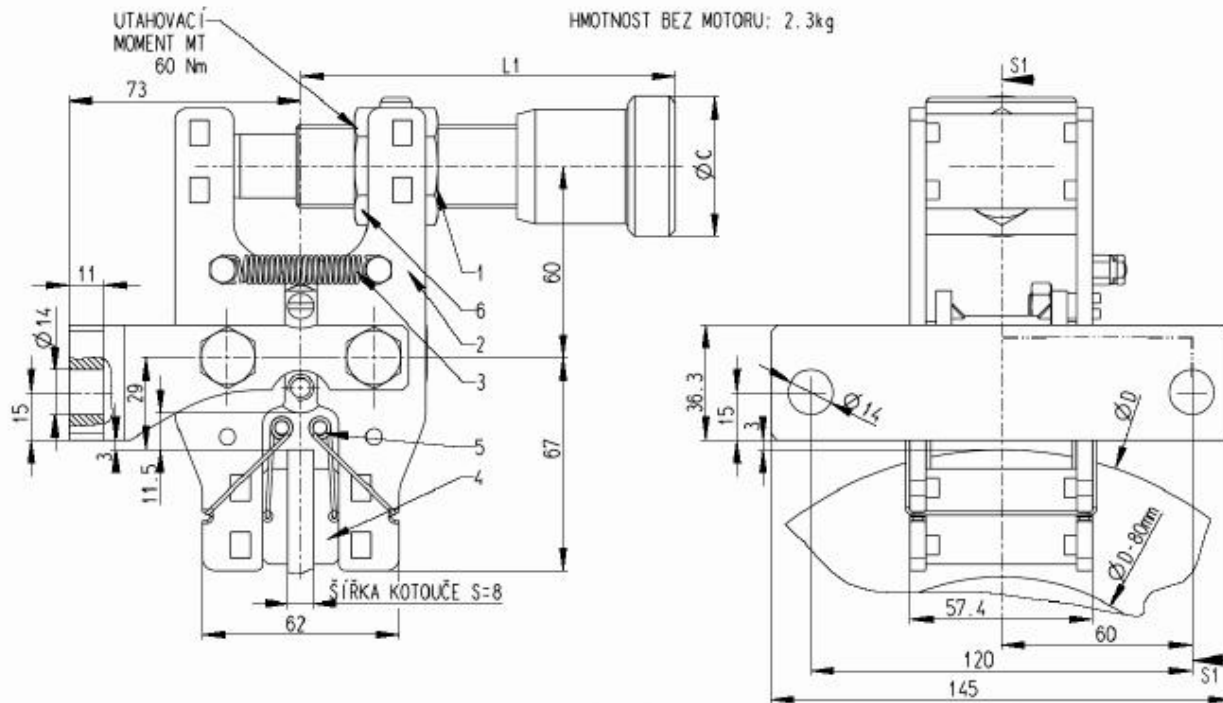
BRZDA V PROVEDENÍ S MOTOREM VPRAVO
S OBJEDNÁVKOU SPECIFIKOVAT:
TYP MOTORU, ŠÍŘKU KOTOUČE, PROVEDENÍ





BRZDA MECHANICKÁ

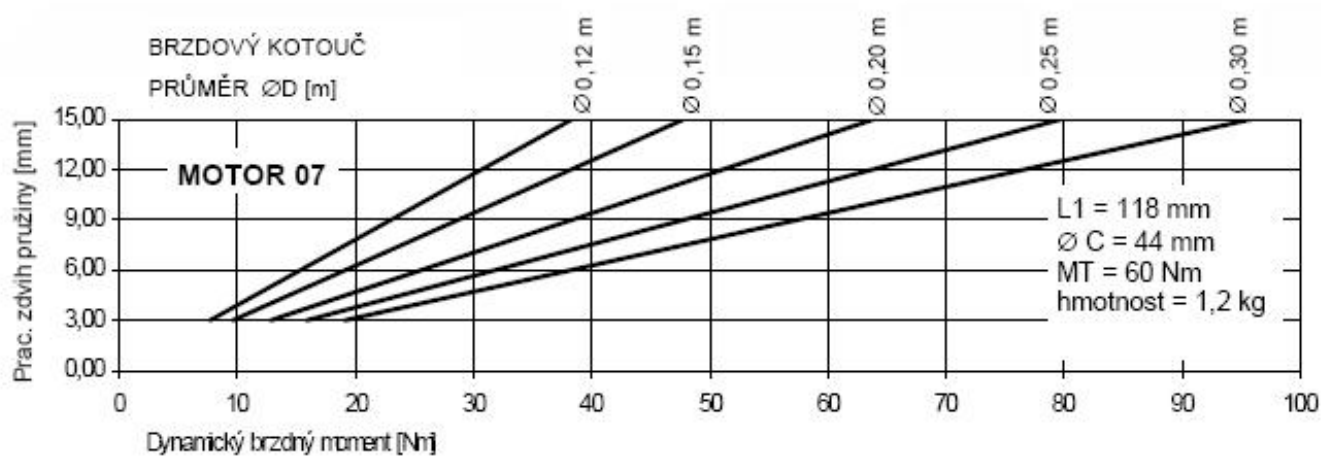
TYP: OCM



DODÁVANÉ KOMPONENTY:

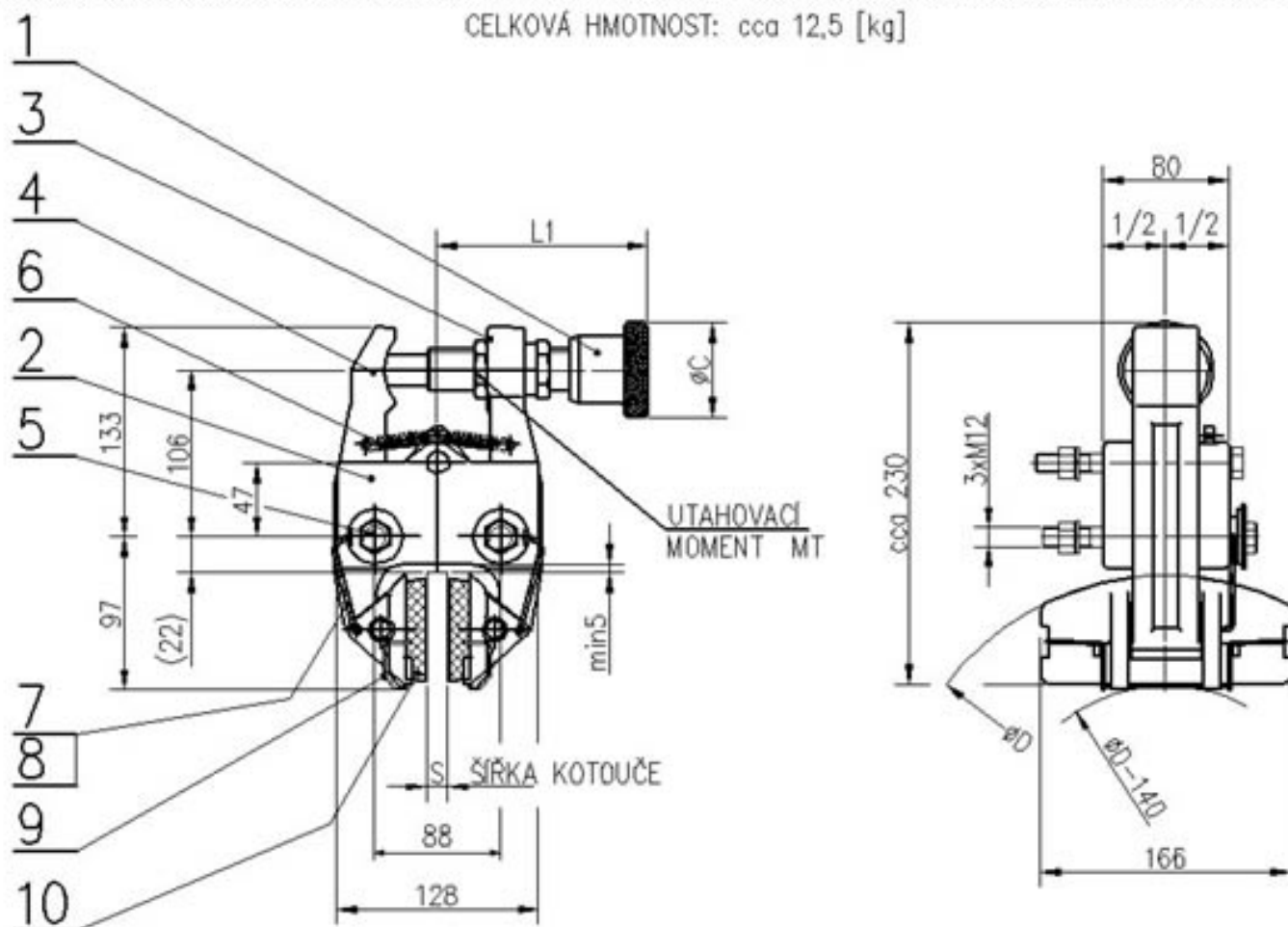
- | | |
|-------------------|----------------------|
| 1 – MOTOR | 4 – BRZDOVÁ DESTIČKA |
| 2 – BRZDA | 5 – PRUŽINA DESTIČKY |
| 3 – PRUŽINA RAMEN | 6 – MATICE |

BRZDA V PROVEDENÍ S MOTOREM VPRAVO
S OBJEDNÁVKOU SPECIFIKOVAT:
TYP MOTORU, ŠÍŘKU KOTOUČE, PROVEDENÍ





CELKOVÁ HMOTNOST: cca 12,5 [kg]



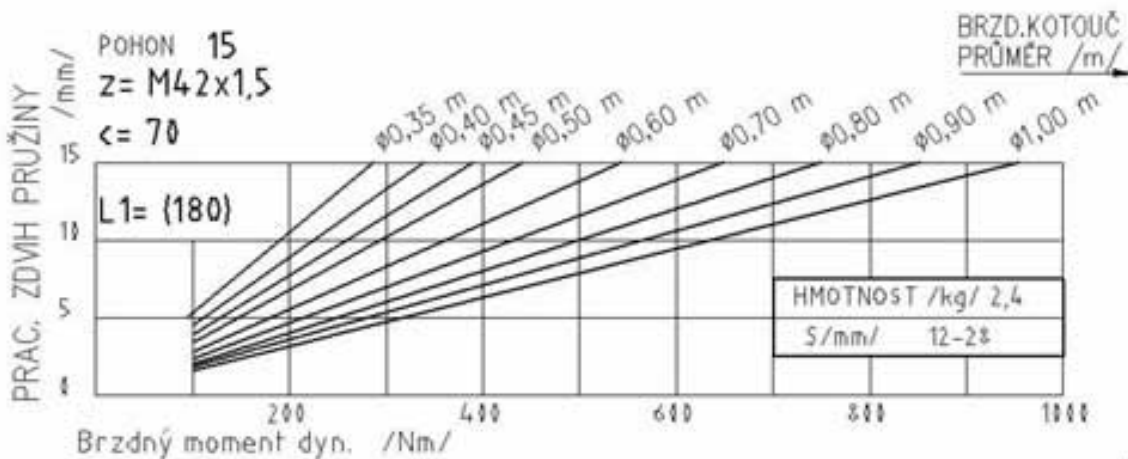
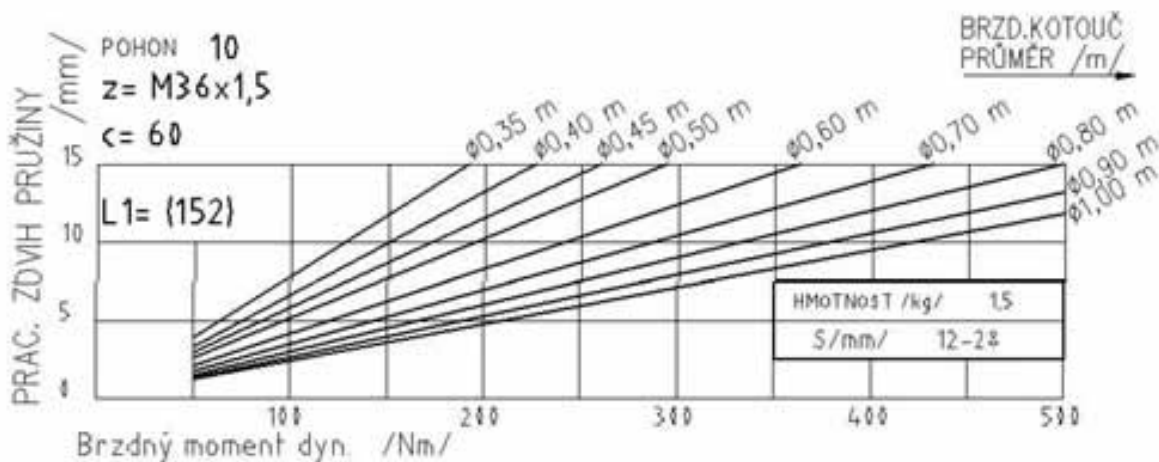
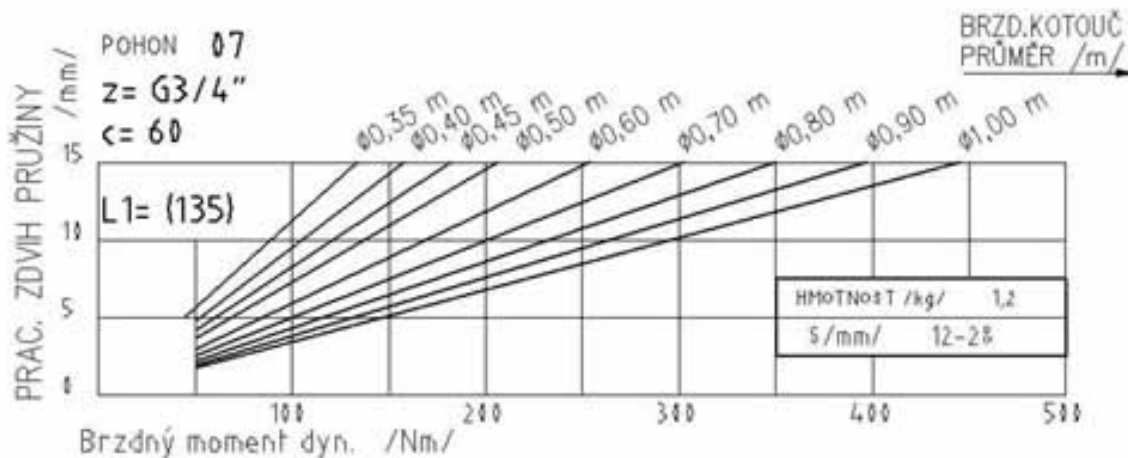
DODÁVANÉ KOMPONENTY

1 - MOTOR	6 - PRUŽINA TAŽNÁ
2 - ZÁKLADNA	7 - TÁHLO LEVÉ
3 - RAMENO MOTORU	8 - TÁHLO PRAVÉ
4 - RAMENO PROTĚJŠÍ	9 - PRUŽINA DESTIČKY
5 - ČEP	10 - BRZDOVÁ DESTIČKA



BRZDA MECHANICKÁ

HM & OM

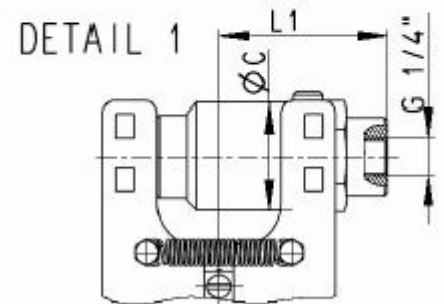
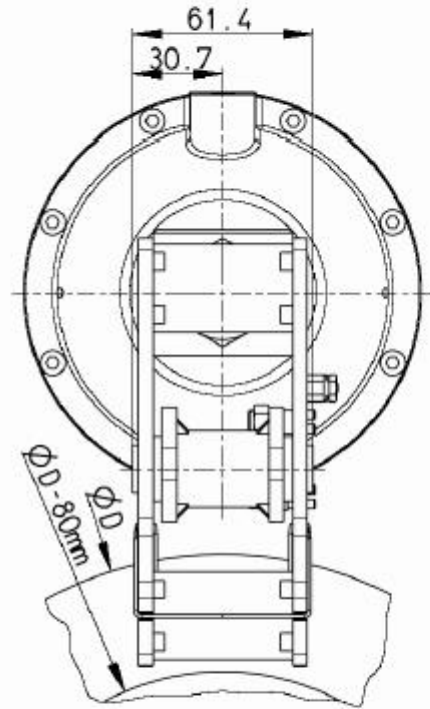
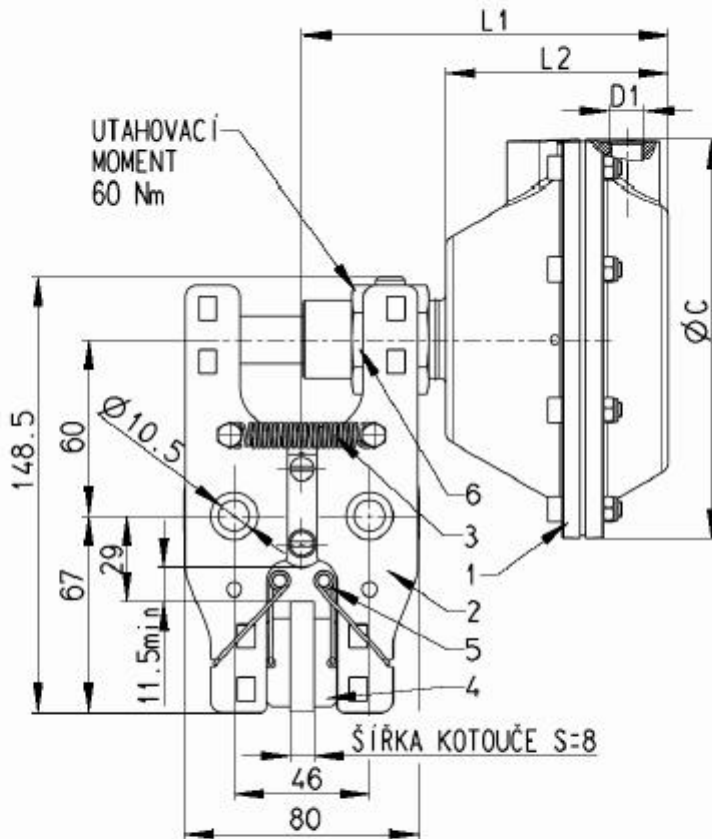




BRZDA PNEUMATICKÁ

TYP: CP

HMOTNOST BEZ MOTORU: 1,45kg



DODÁVANÉ KOMPONENTY:

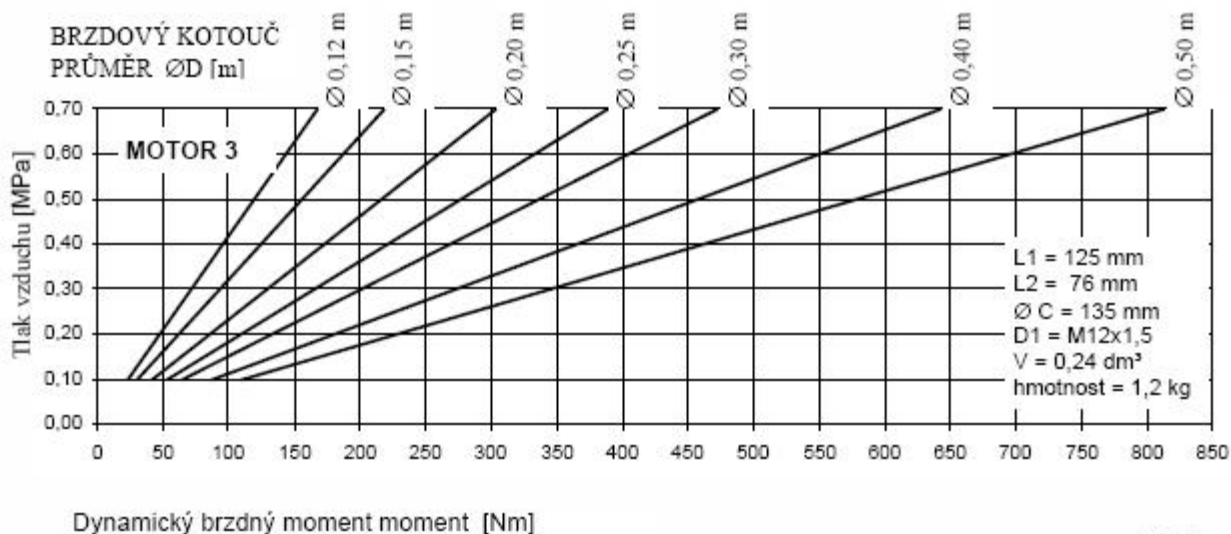
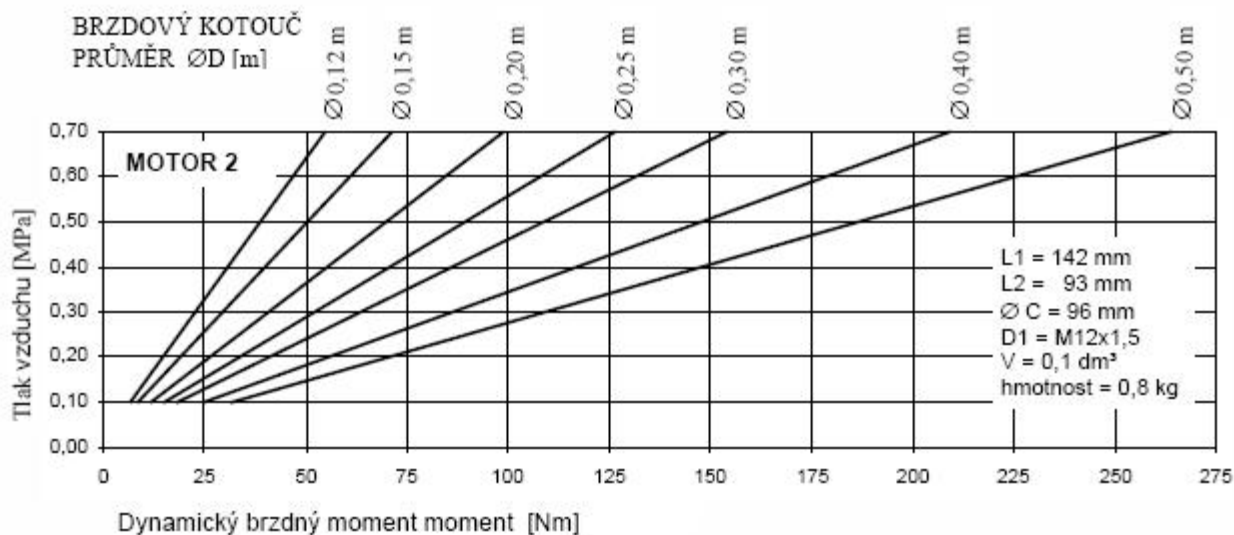
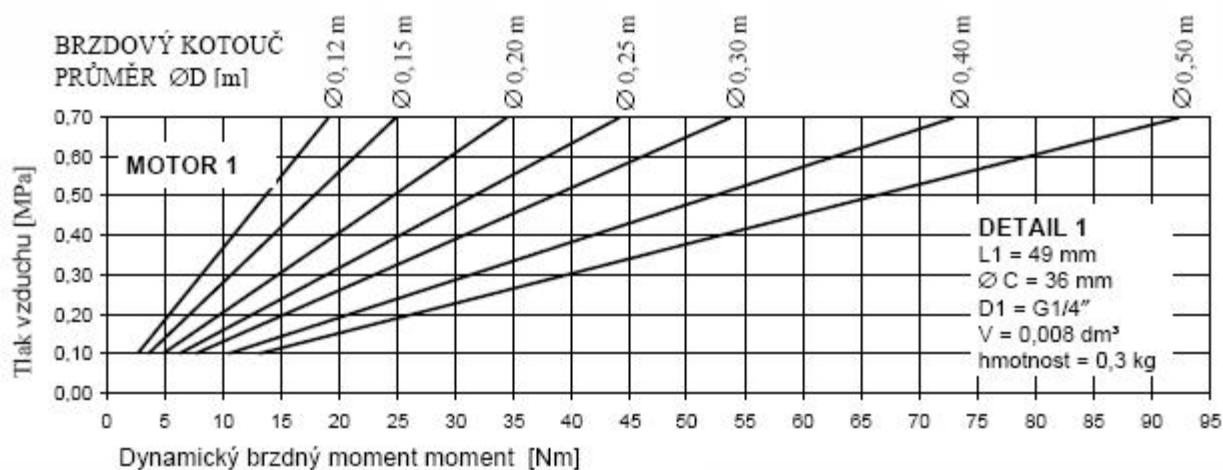
- 1 – PNEUMATICKÝ MOTOR
- 2 – BRZDA
- 3 – PRUŽINA RAMEN
- 4 – BRZDOVÁ DESTIČKA
- 5 – PRUŽINA DESTIČKY
- 6 – MATICE

BRZDA V PROVEDENÍ
S MOTOREM VPRAVO

S OBJEDNÁVKOU
SPECIFIKOVAT:
TYP MOTORU, ŠÍŘKU
KOTOUČE, PROVEDENÍ



BRZDA PNEUMATICKÁ CP



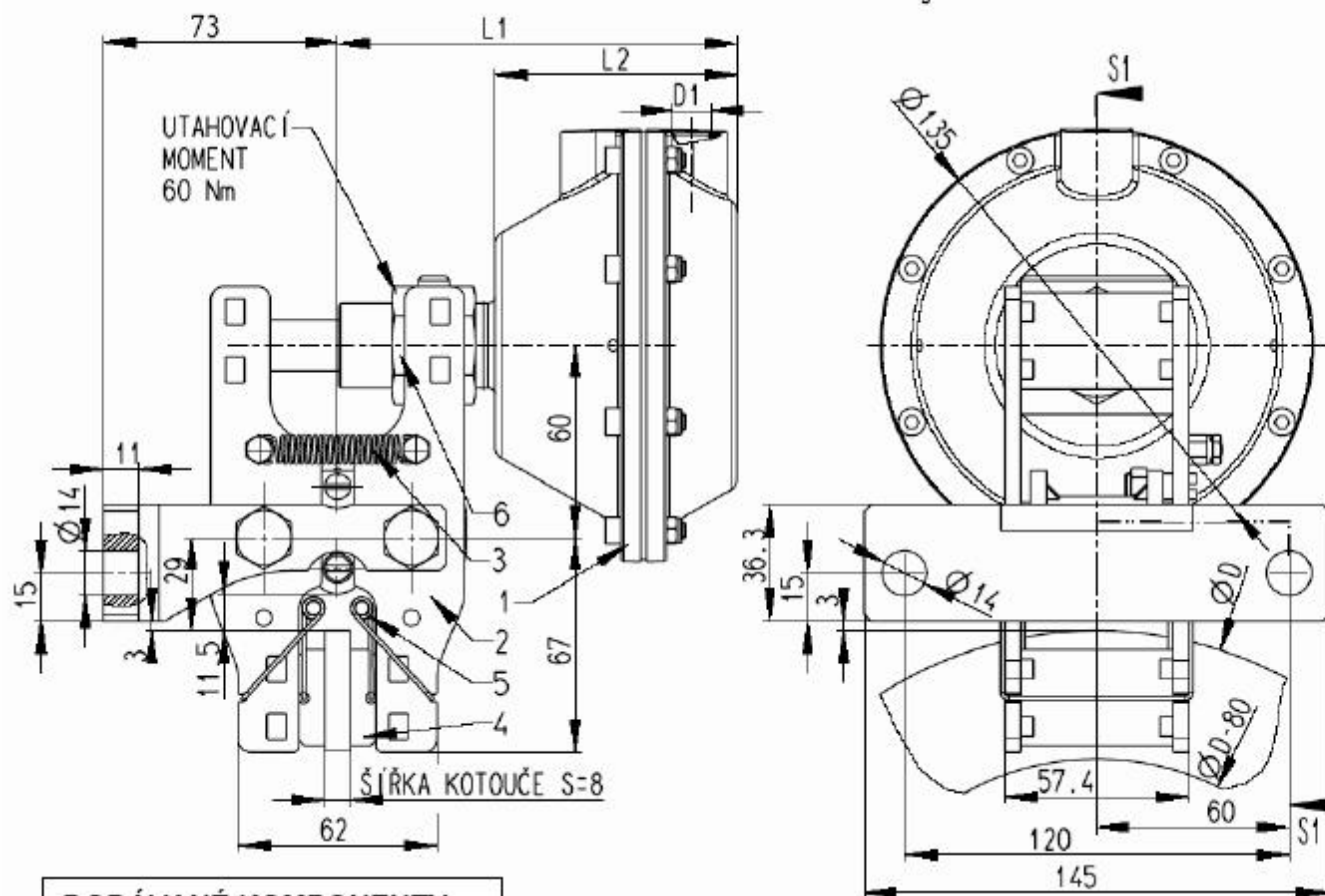
09.15



BRZDA PNEUMATICKÁ

TYP: OCP

HMOTNOST BEZ MOTORU: 2.3kg



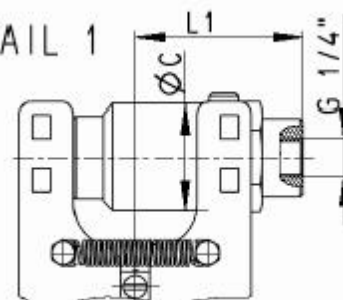
DODÁVANÉ KOMPONENTY:

- 1 – PNEUMATICKÝ MOTOR
- 2 – BRZDA
- 3 – PRUŽINA RAMEN
- 4 – BRZDOVÁ DESTIČKA
- 5 – PRUŽINA DESTIČKY
- 6 – MATICE

BRZDA V PROVEDENÍ
S MOTOREM VPRAVO

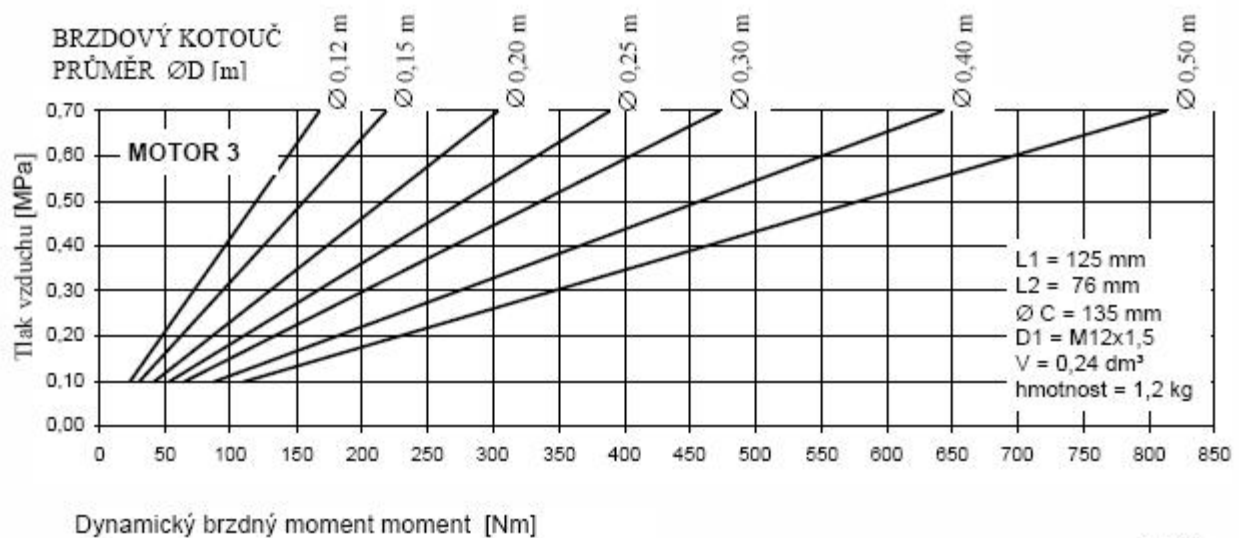
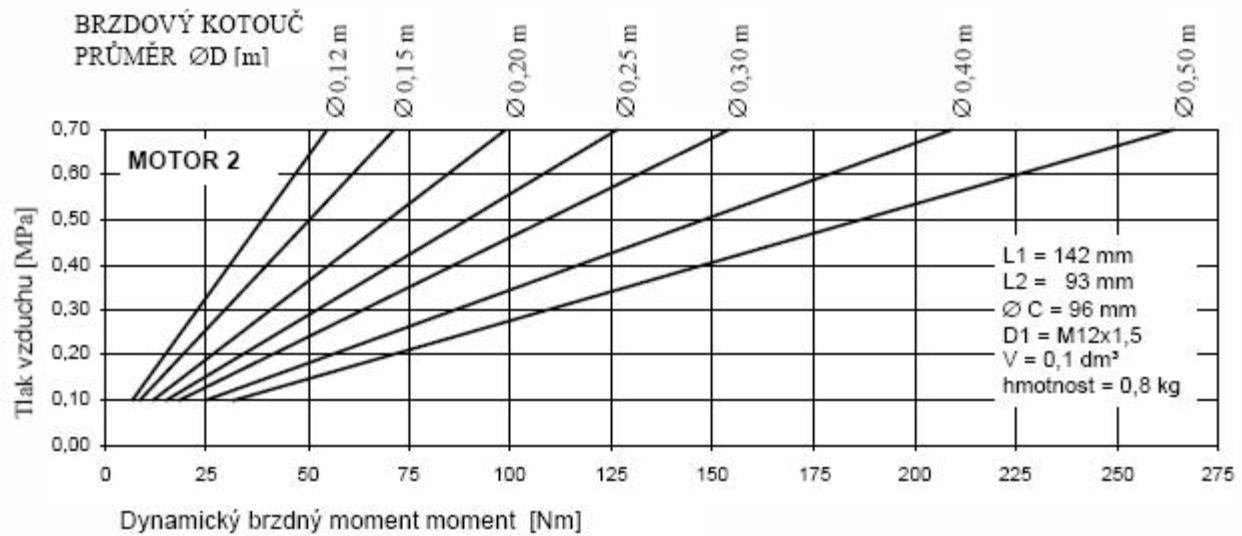
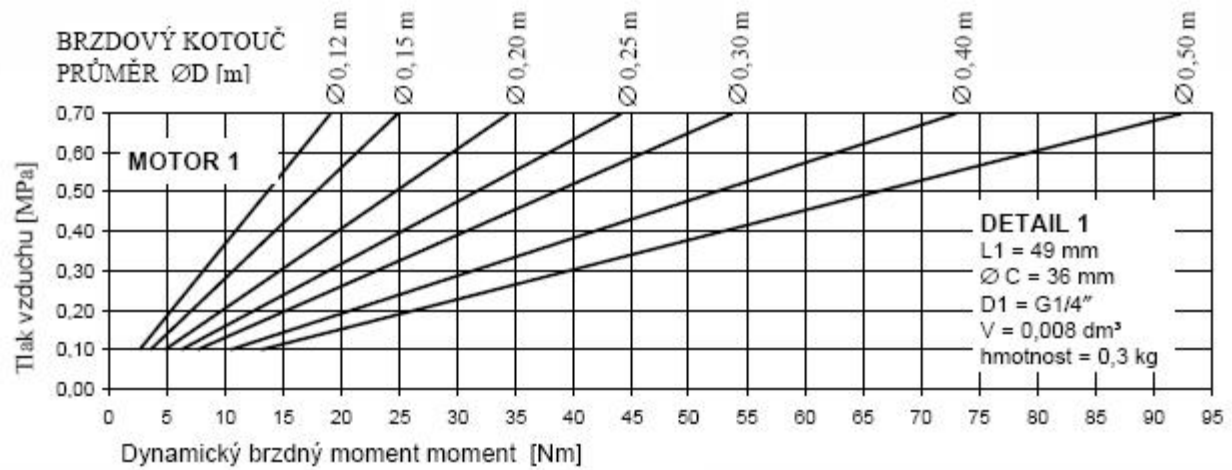
S OBJEDNÁVKOU
SPECIFIKOVAT:
TYP MOTORU, ŠÍŘKU
KOTOUČE, PROVEDENÍ

DETAIL 1





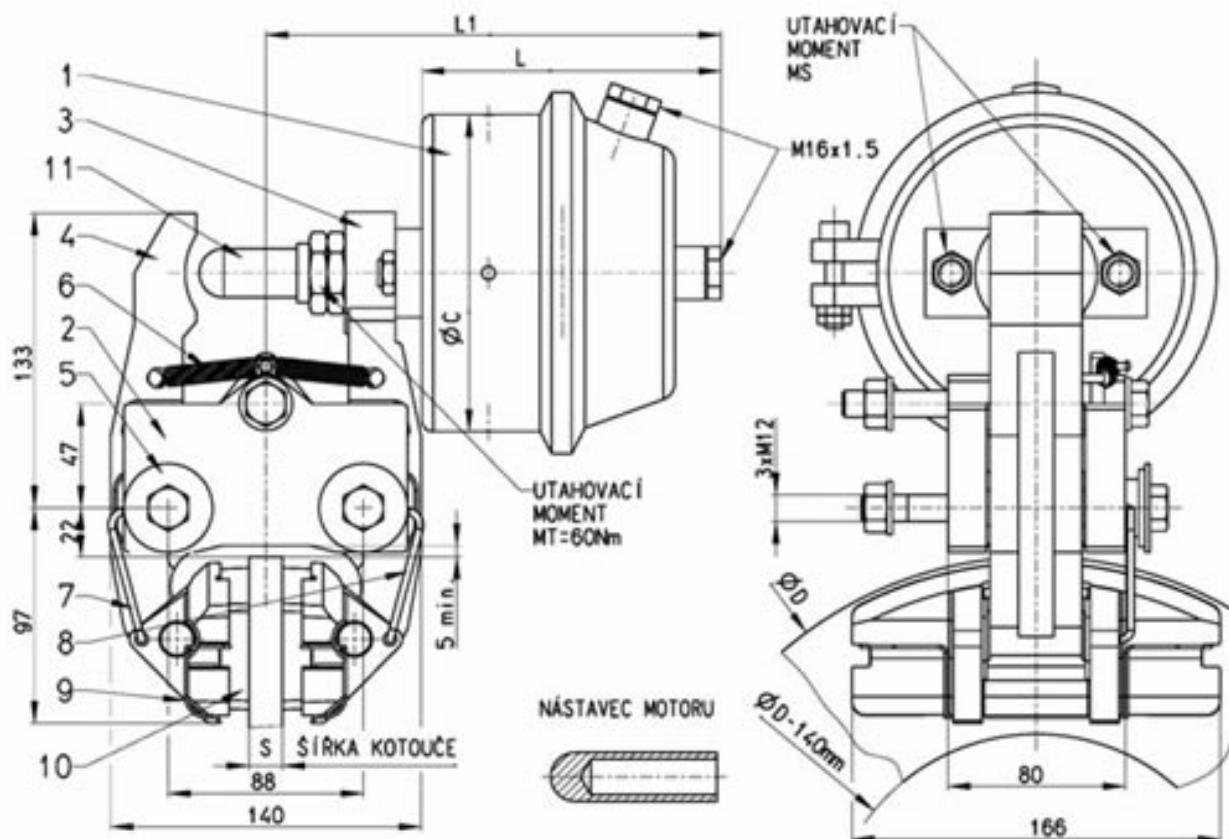
BRZDA PNEUMATICKÁ OCP



09.15



HMOTNOST BEZ MOTORU: 8,2 kg
Motory identické s OPW

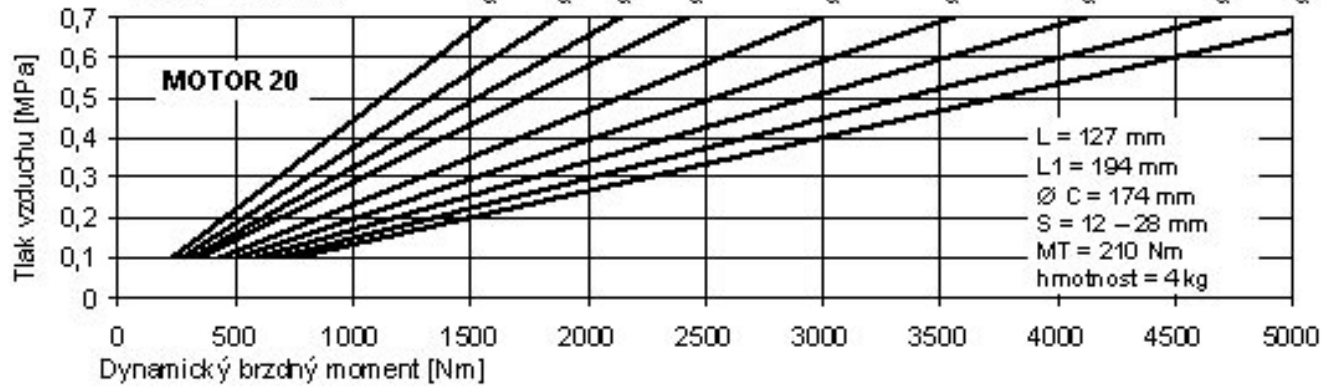


DODÁVANÉ KOMPONENTY:

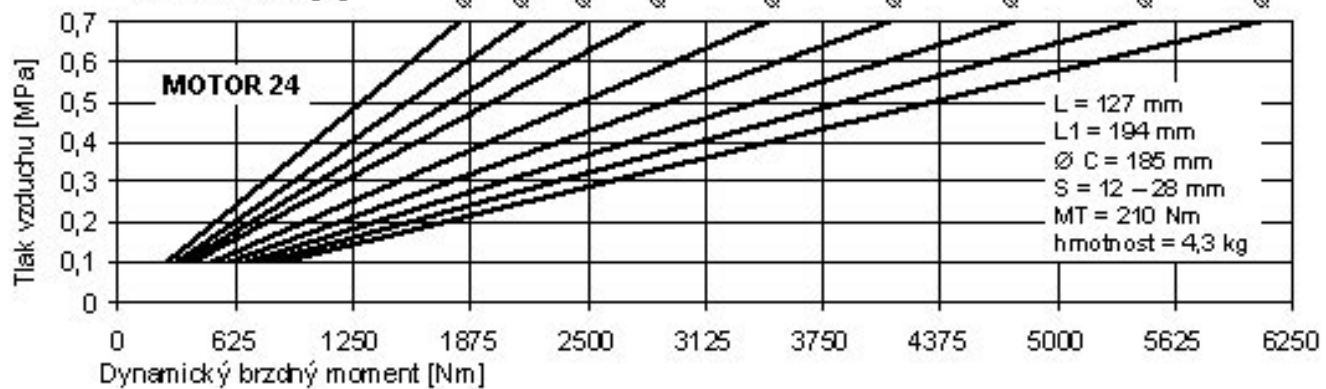
- | | |
|---------------------|-----------------------|
| 1 – MOTOR | 6 – PRUŽINA TAŽNÁ |
| 2 – ZÁKLADNA | 7 – TÁHLO LEVÉ |
| 3 – RAMENO MOTORU | 8 – TÁHLO PRAVÉ |
| 4 – RAMENO PROTĚJŠÍ | 9 – PRUŽINA DESTIČKY |
| 5 – ČEP | 10 – BRZDOVÁ DESTIČKA |
| | 11 – NÁSTAVEC MOTORU |



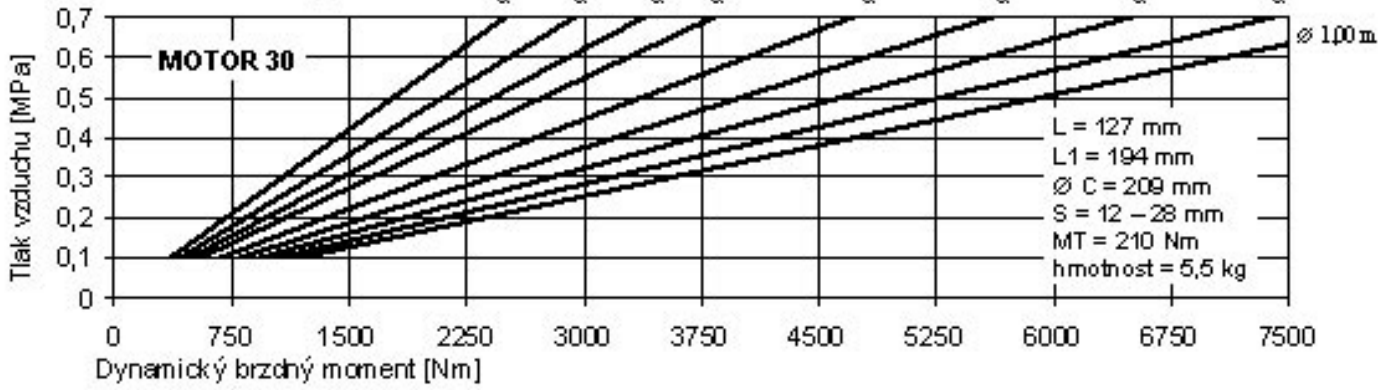
BRZDOVÝ KOTOUČ
PRŮMĚR ØD [m]



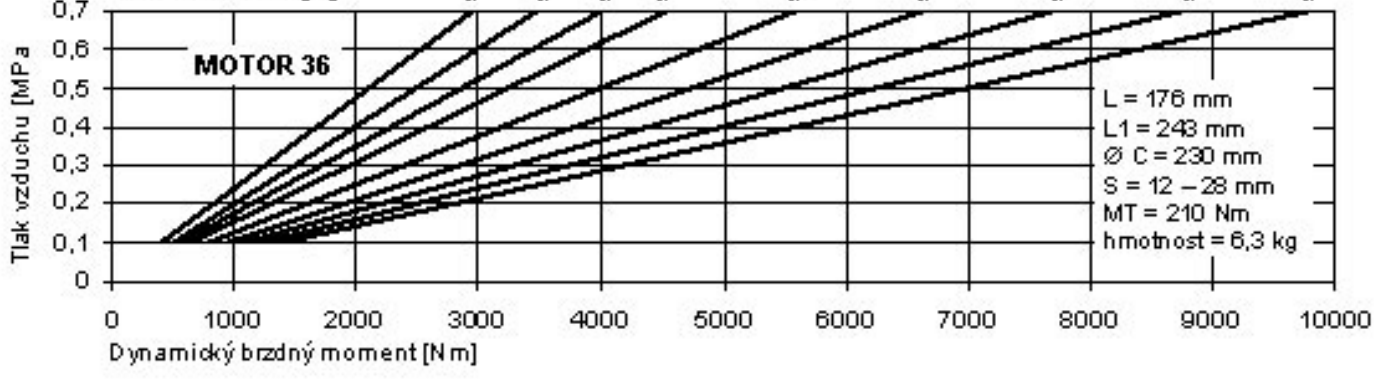
BRZDOVÝ KOTOUČ
PRŮMĚR ØD [m]



BRZDOVÝ KOTOUČ
PRŮMĚR ØD [m]



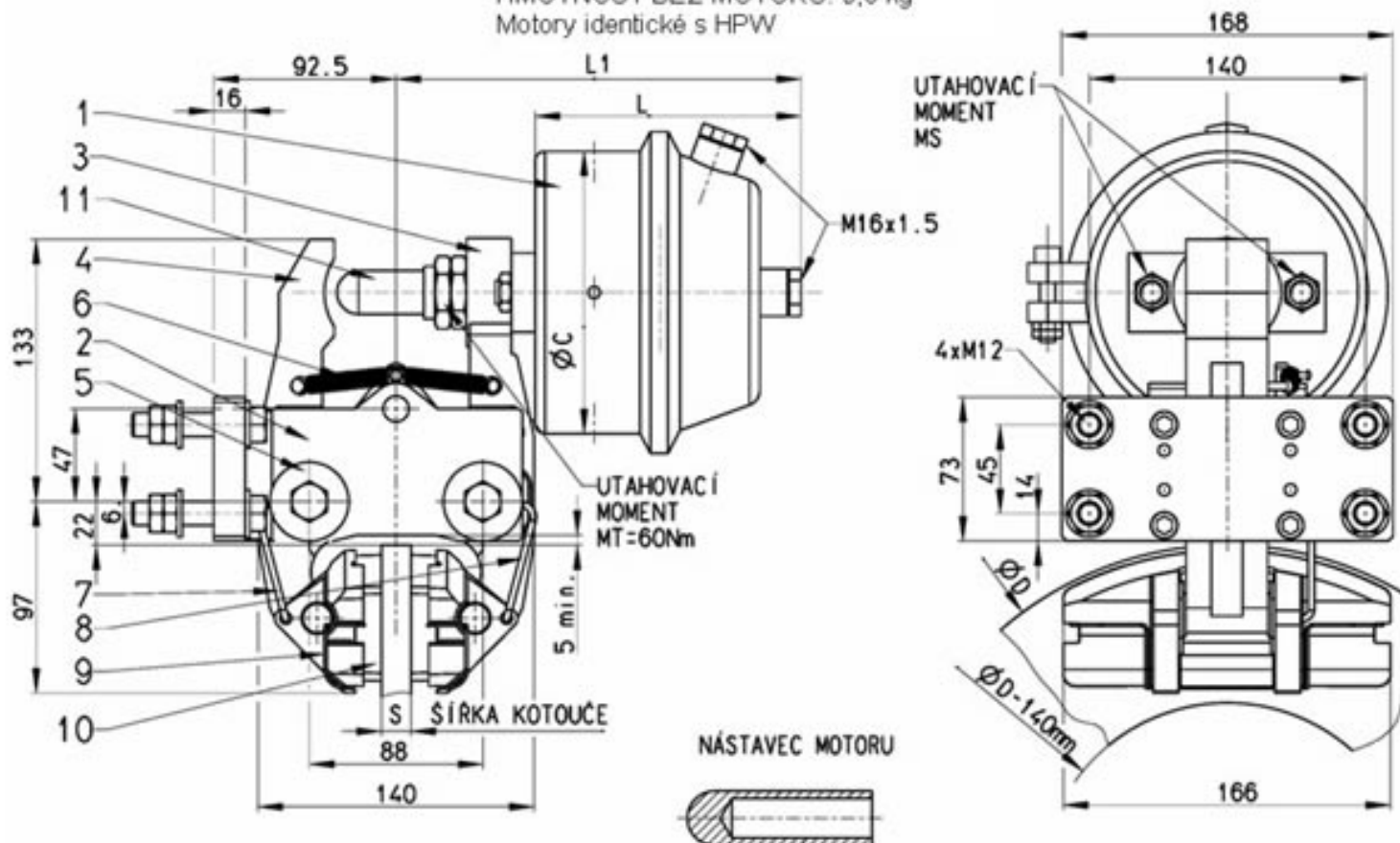
BRZDOVÝ KOTOUČ
PRŮMĚR ØD [m]





HMOTNOST BEZ MOTORU: 9,6 kg

Motory identické s HPW

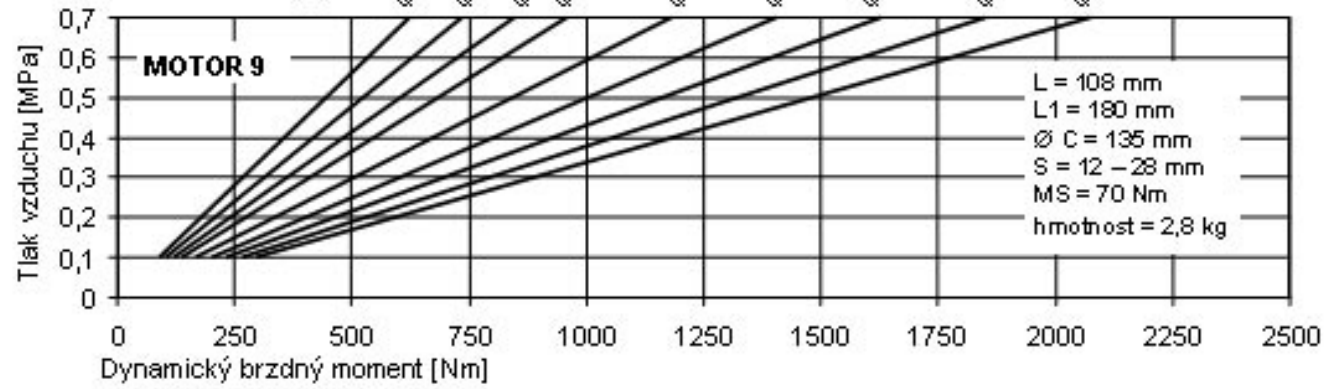


DODÁVANÉ KOMPONENTY:

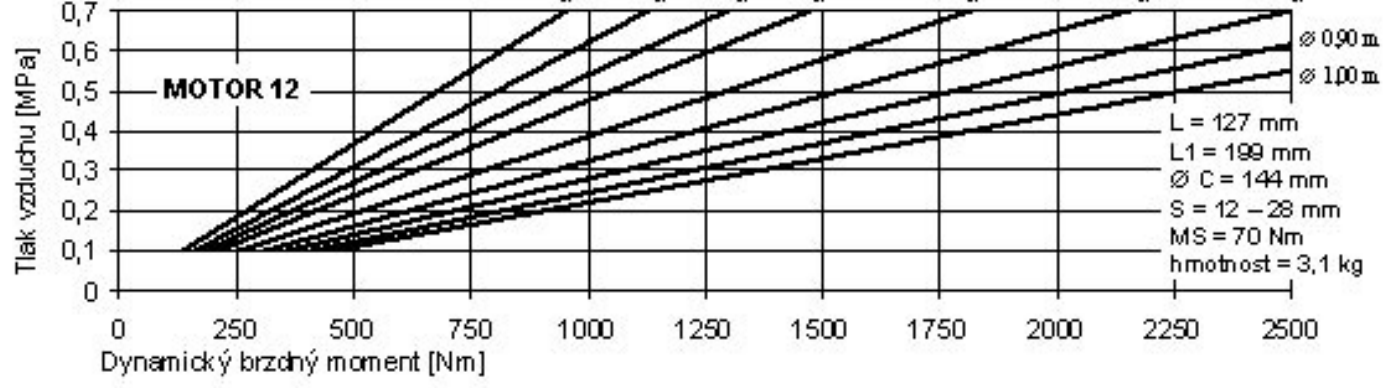
- | | |
|---------------------|-----------------------|
| 1 – MOTOR | 6 – PRUŽINA TAŽNÁ |
| 2 – ZÁKLADNA | 7 – TÁHLO LEVÉ |
| 3 – RAMENO MOTORU | 8 – TÁHLO PRAVÉ |
| 4 – RAMENO PROTĚJŠÍ | 9 – PRUŽINA DESTIČKY |
| 5 – ČEP | 10 – BRZDOVÁ DESTIČKA |
| | 11 – NÁSTAVEC MOTORU |



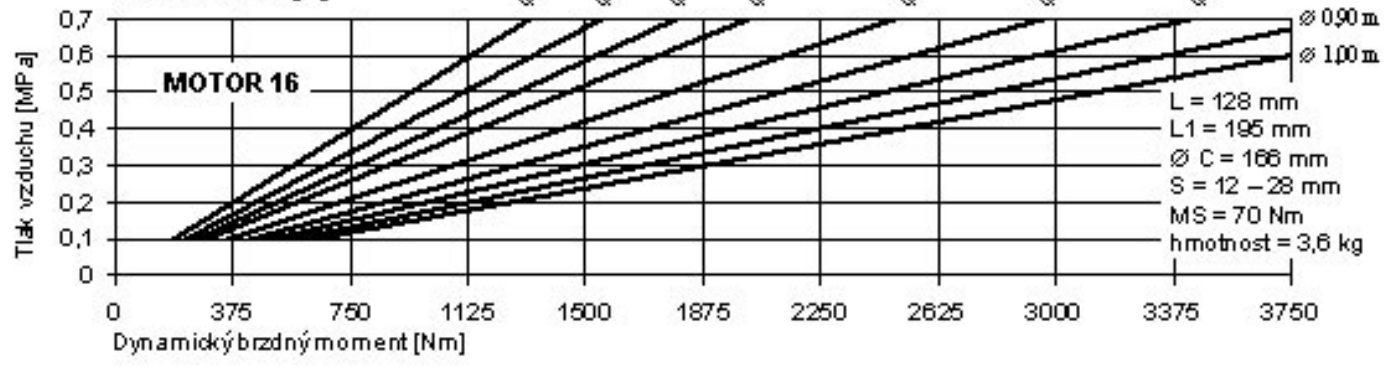
BRZDOVÝ KOTOUČ
PRŮMĚR $\varnothing D$ [m]



BRZDOVÝ KOTOUČ
PRŮMĚR $\varnothing D$ [m]

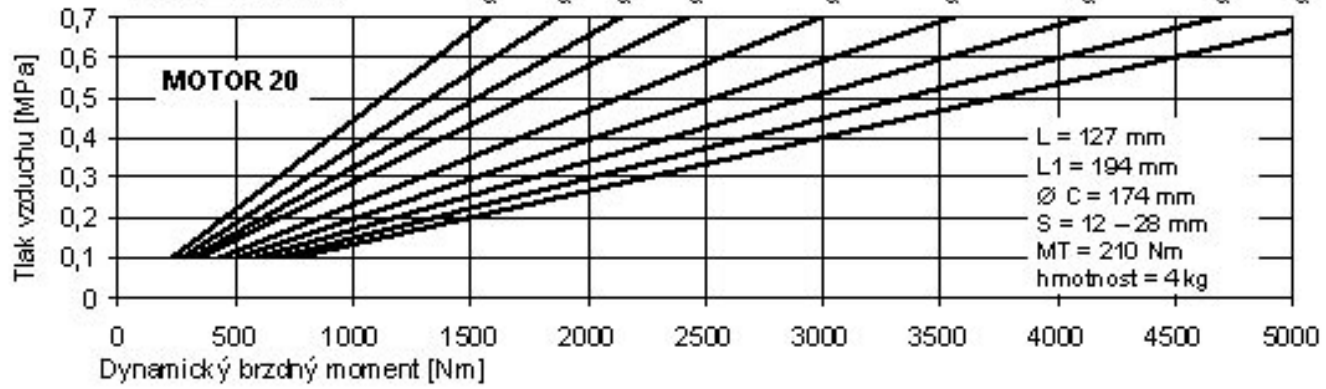


BRZDOVÝ KOTOUČ
PRŮMĚR $\varnothing D$ [m]

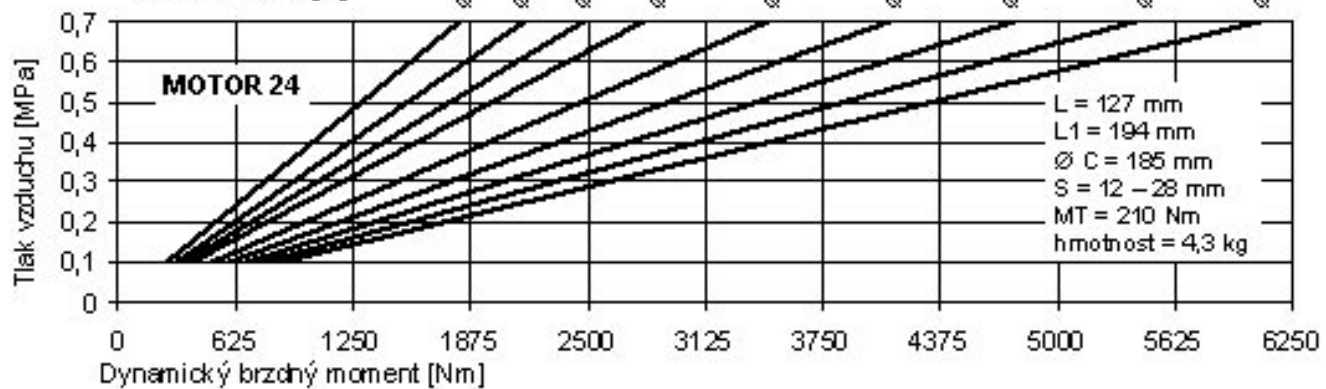




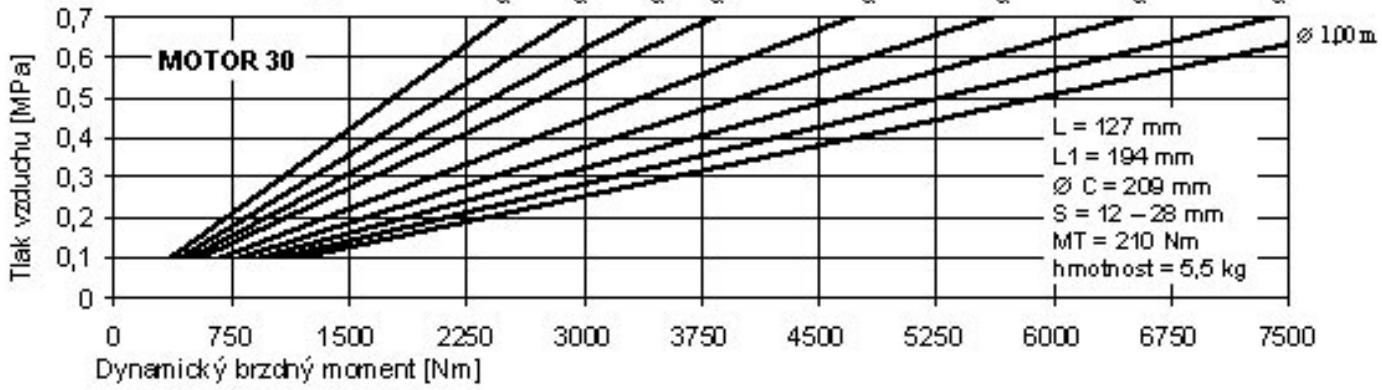
BRZDOVÝ KOTOUČ
PRŮMĚR ØD [m]



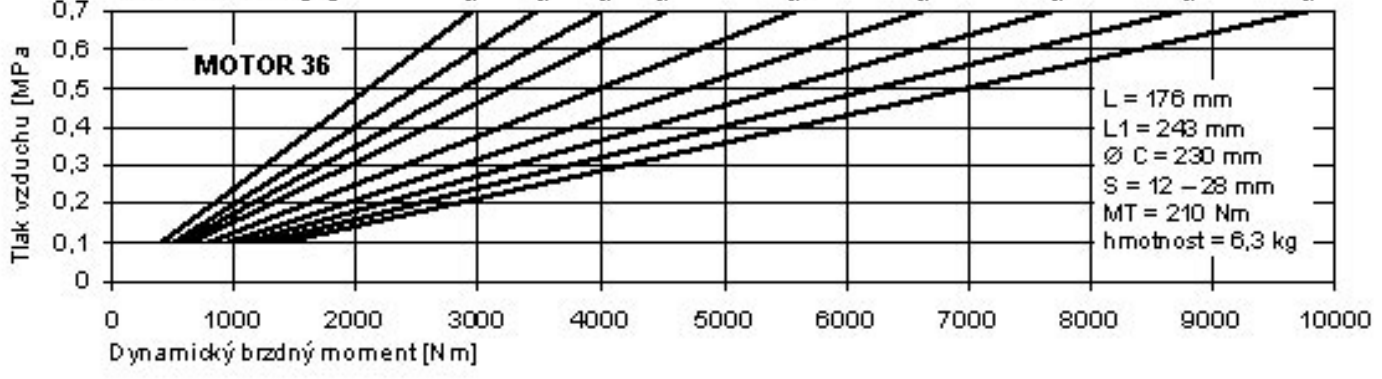
BRZDOVÝ KOTOUČ
PRŮMĚR ØD [m]



BRZDOVÝ KOTOUČ
PRŮMĚR ØD [m]



BRZDOVÝ KOTOUČ
PRŮMĚR ØD [m]

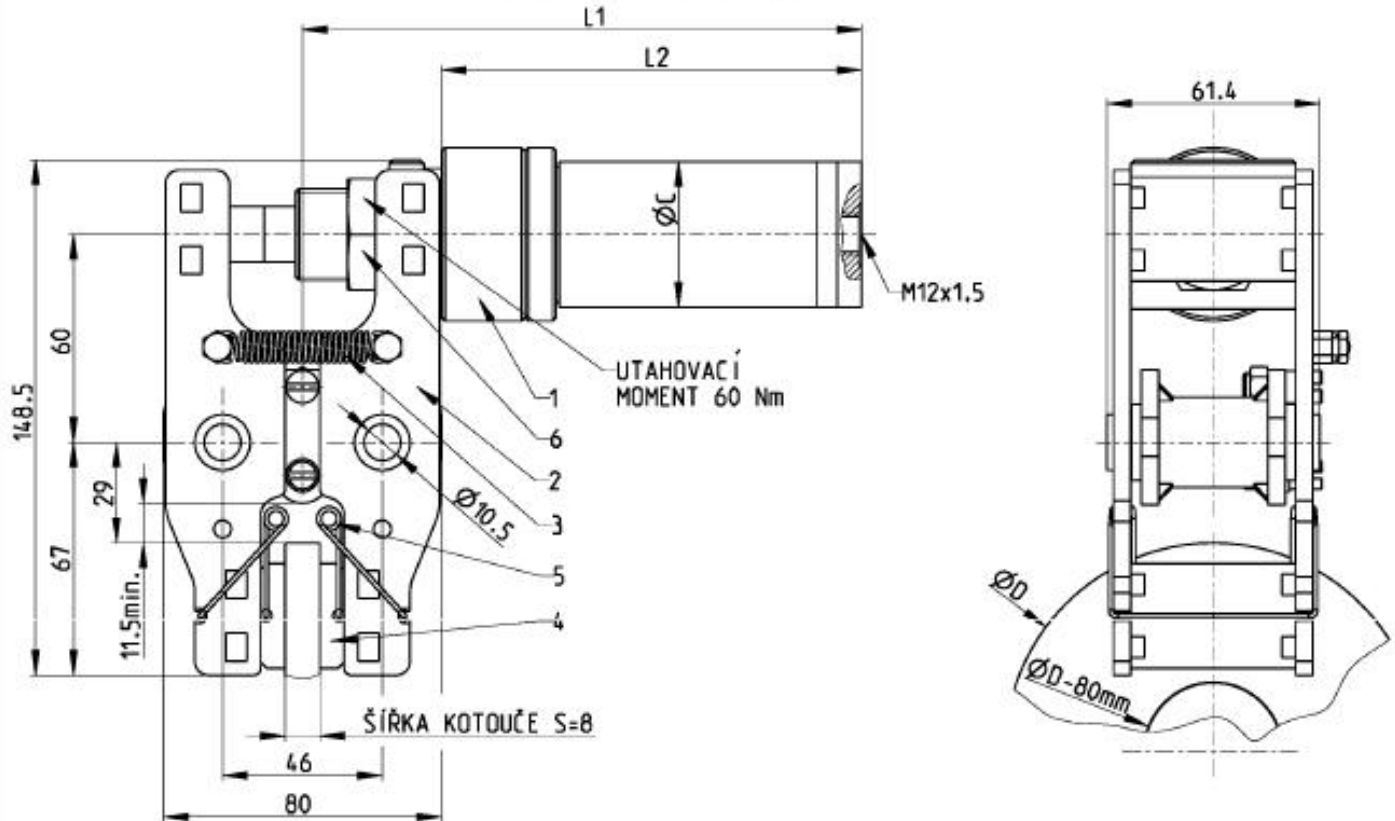




BRZDA HYDRAULICKÁ

TYP: CH

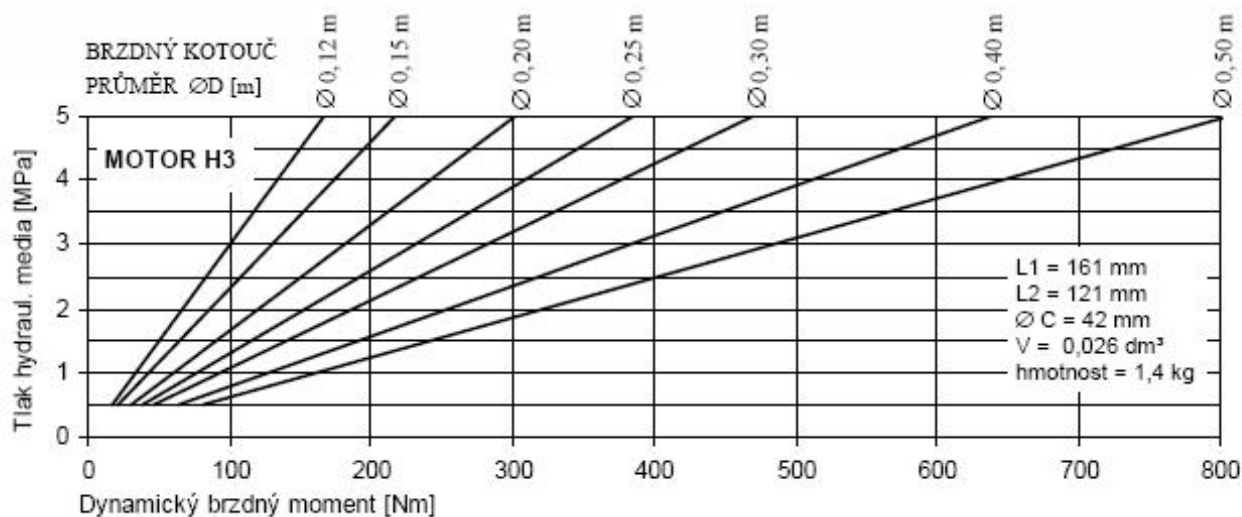
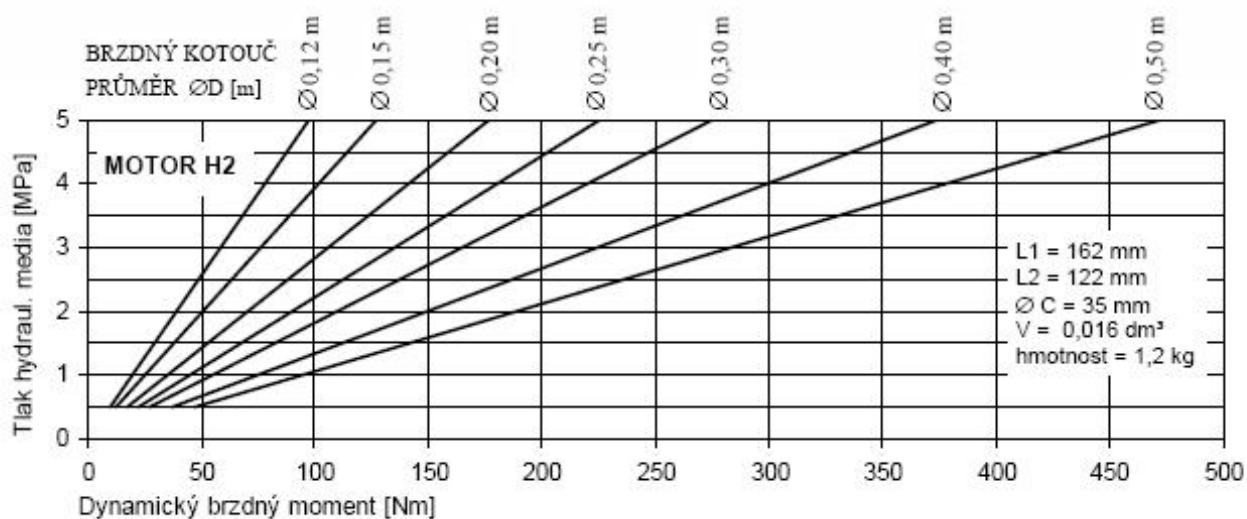
HMOTNOST BEZ MOTORU: 1,45 kg



DODÁVANÉ KOMPONENTY:

- | | |
|-------------------|----------------------|
| 1 – MOTOR | 4 – BRZDOVÁ DESTIČKA |
| 2 – BRZDA | 5 – PRUŽINA DESTIČKY |
| 3 – PRUŽINA RAMEN | 6 – MATICE |

BRZDA V PROVEDENÍ S MOTOREM VPRAVO
S OBJEDNÁVKOU SPECIFIKOVAT:
TYP MOTORU, ŠÍŘKU KOTOUČE, PROVEDENÍ

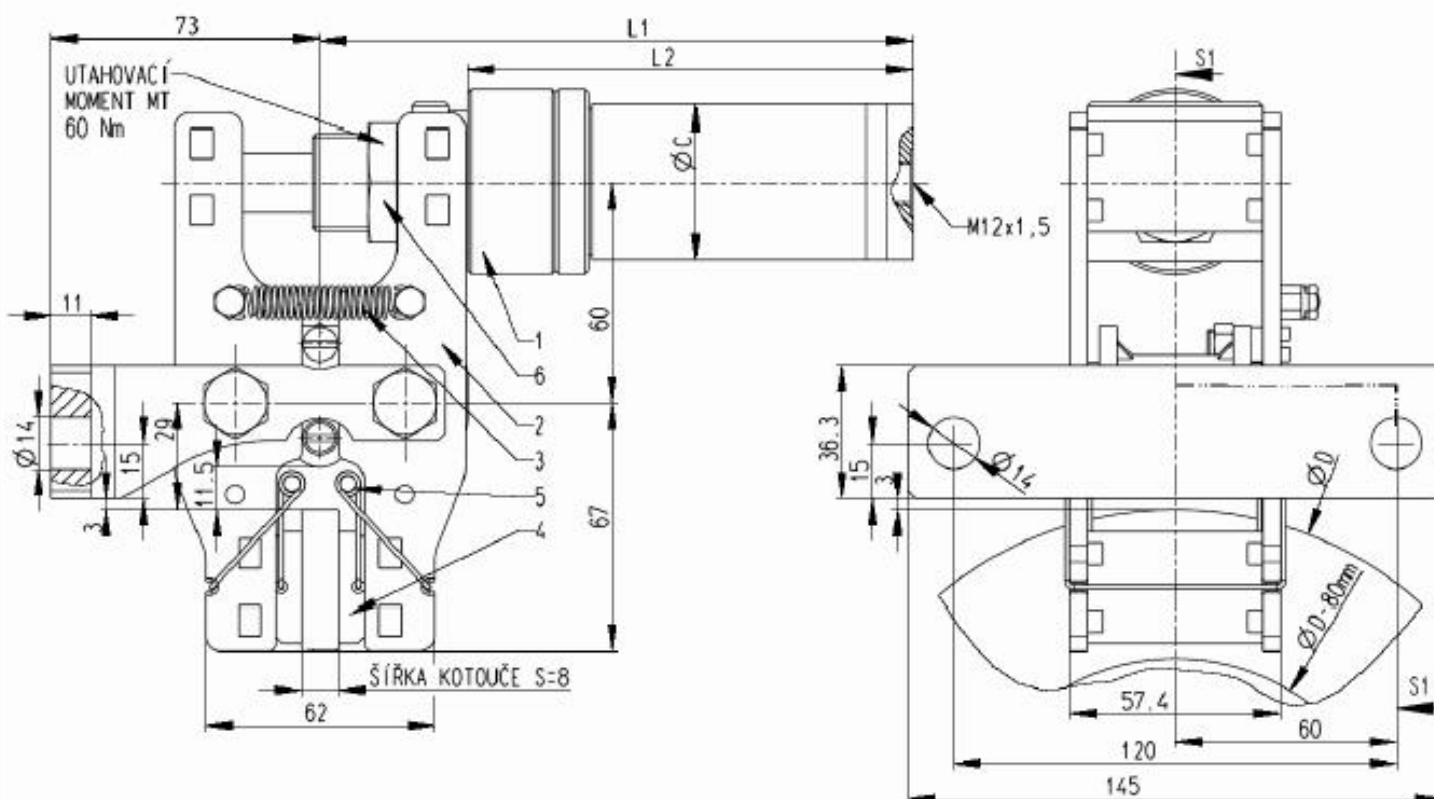




BRZDA HYDRAULICKÁ

TYP: OCH

HMOTNOST BEZ MOTORU 2.3kg



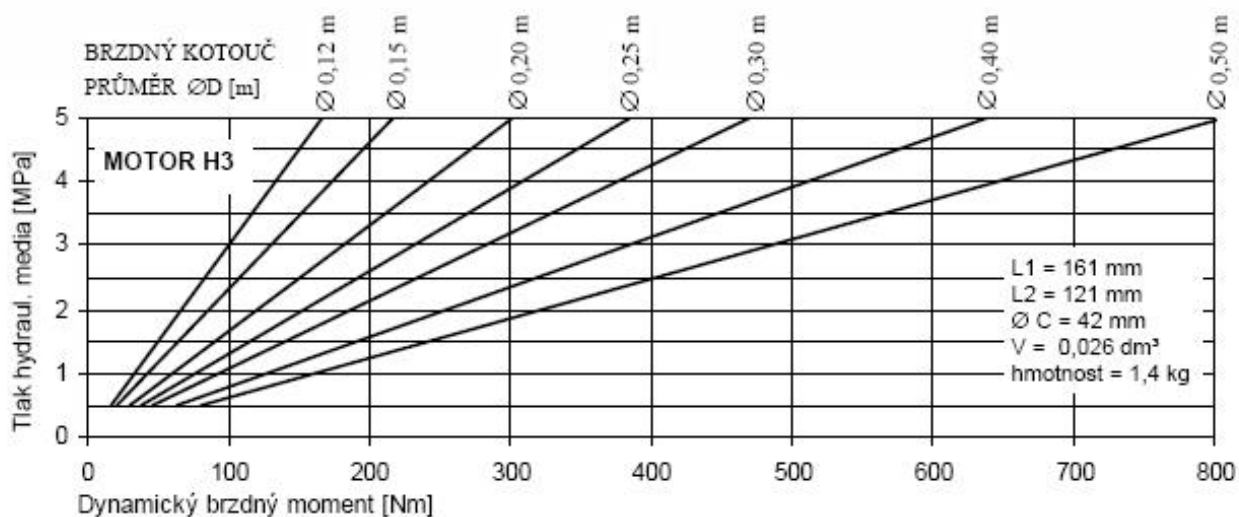
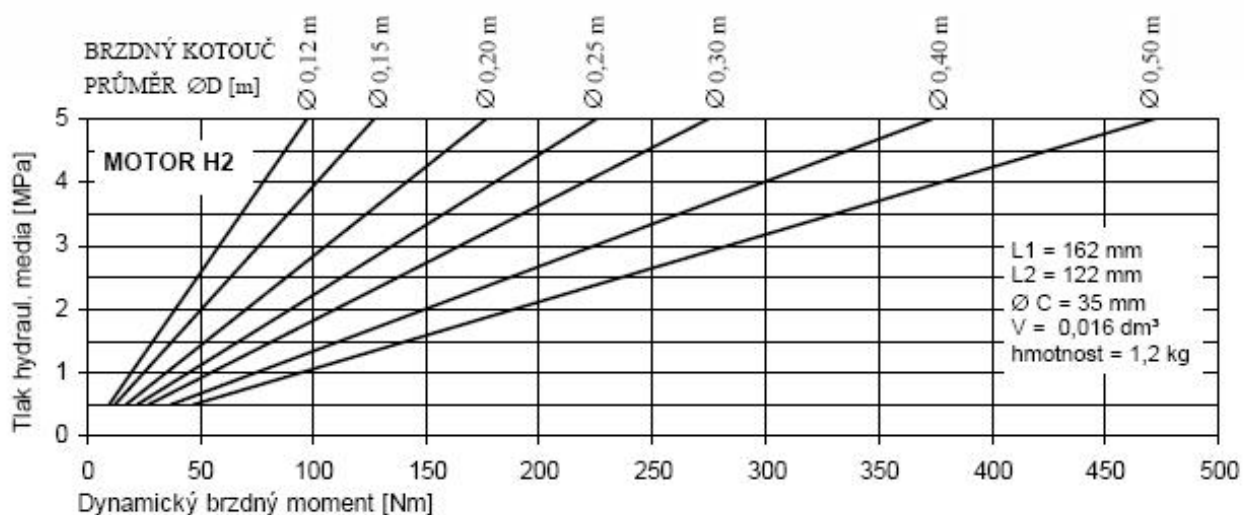
DODÁVANÉ KOMPONENTY:

- | | |
|-------------------|----------------------|
| 1 - MOTOR | 4 - BRZDOVÁ DESTIČKA |
| 2 - BRZDA | 5 - PRUŽINA DESTIČKY |
| 3 - PRUŽINA RAMEN | 6 - MATICE |

BRZDA V PROVEDENÍ S MOTOREM VPRAVO
S OBJEDNÁVKOU SPECIFIKOVAT:
TYP MOTORU, ŠÍŘKU KOTOUČE, PROVEDENÍ



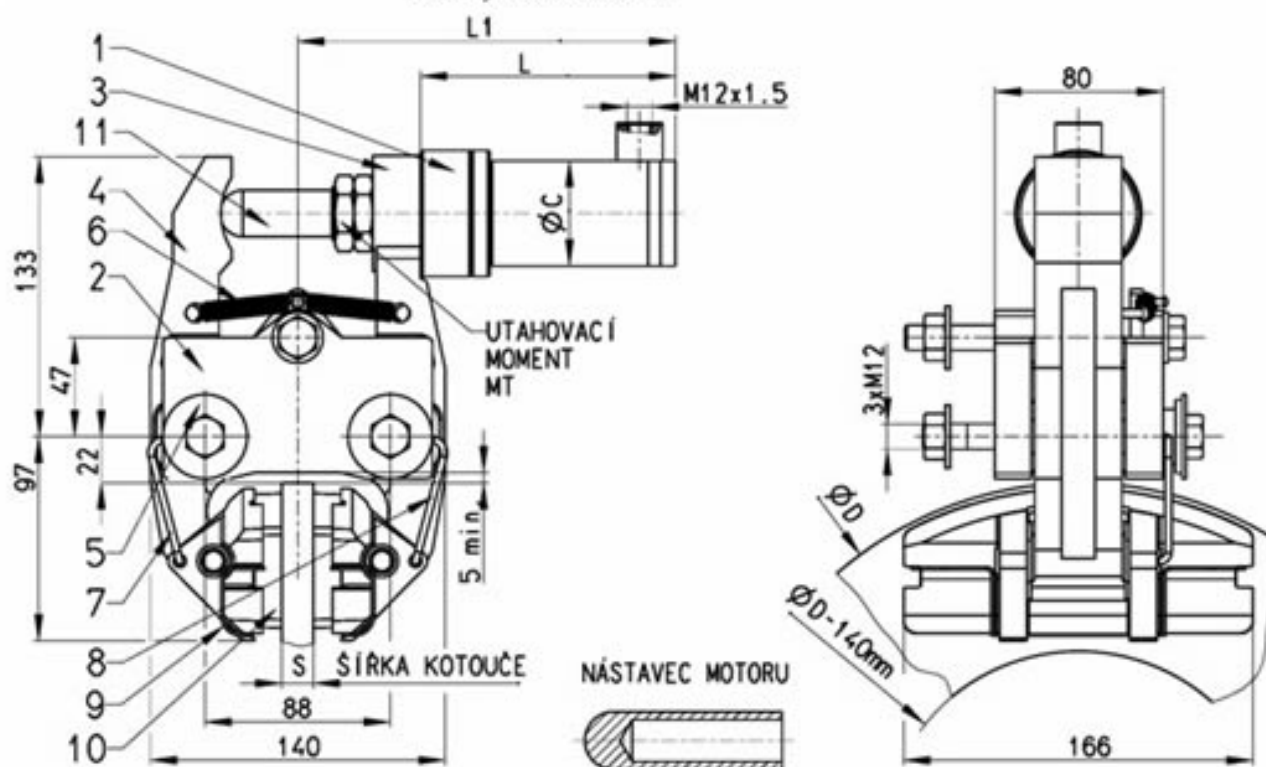
BRZDA HYDRAULICKÁ OCH





HMOTNOST BEZ MOTORU: 8,2 kg

Motory identické s OH

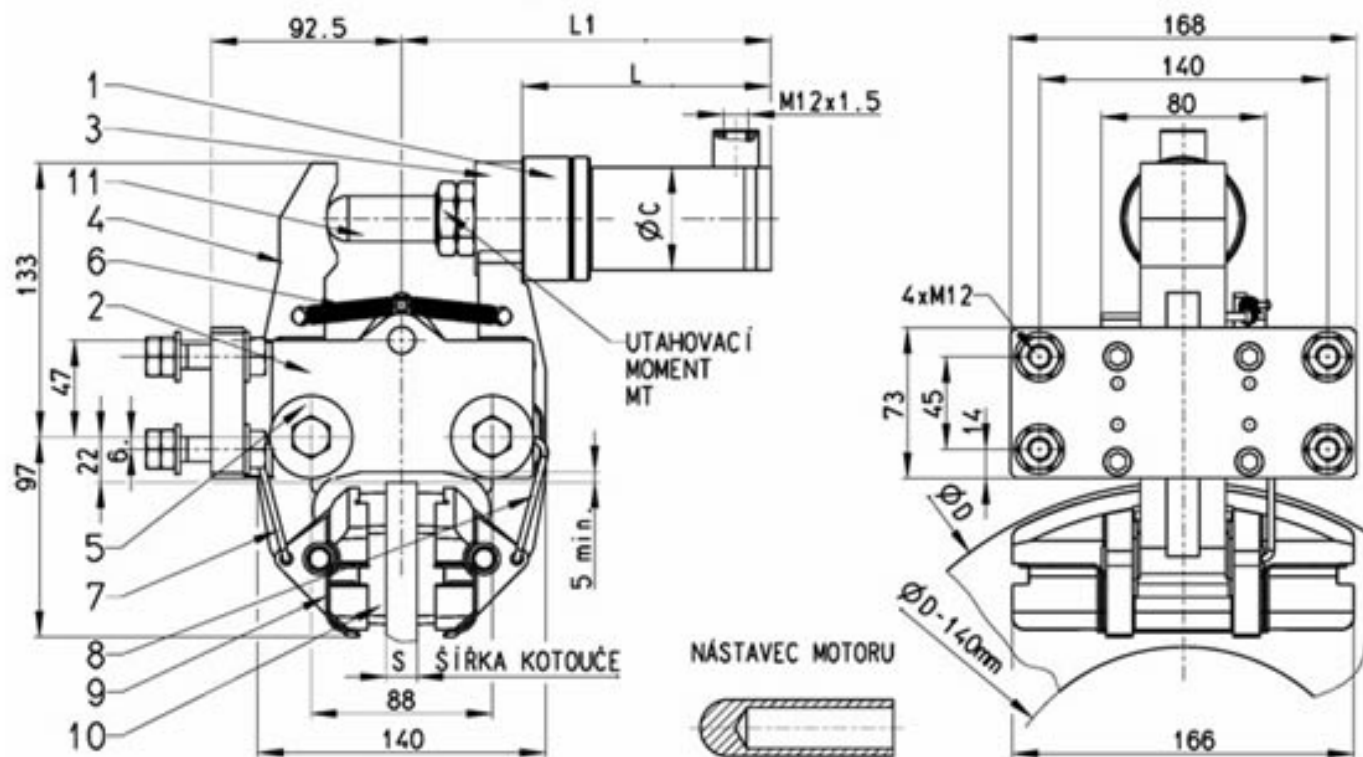
**DODÁVANÉ KOMPONENTY:**

- | | |
|---------------------|-----------------------|
| 1 – MOTOR | 6 – PRUŽINA TAŽNÁ |
| 2 – ZÁKLADNA | 7 – TÁHLO LEVÉ |
| 3 – RAMENO MOTORU | 8 – TÁHLO PRAVÉ |
| 4 – RAMENO PROTĚJŠÍ | 9 – PRUŽINA DESTIČKY |
| 5 – ČEP | 10 – BRZDOVÁ DESTIČKA |
| | 11 – NÁSTAVEC MOTORU |



HMOTNOST BEZ MOTORU: 9,6 kg

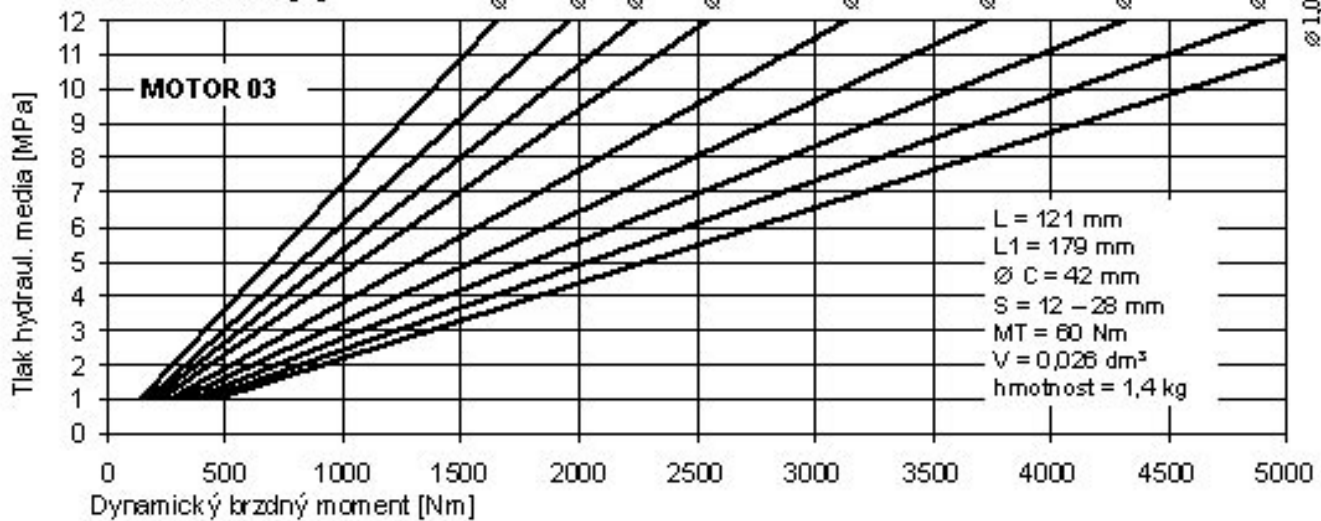
Motory identické s HH

**DODÁVANÉ KOMPONENTY:**

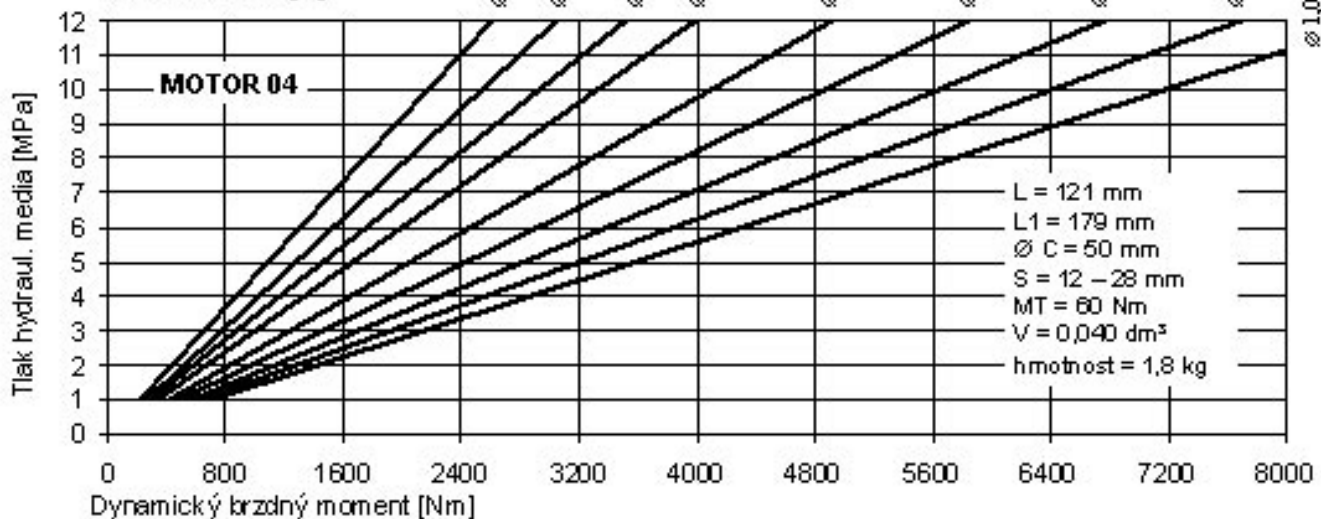
- | | |
|---------------------|-----------------------|
| 1 – MOTOR | 6 – PRUŽINA TAŽNÁ |
| 2 – ZÁKLADNA | 7 – TÁHLO LEVÉ |
| 3 – RAMENO MOTORU | 8 – TÁHLO PRAVÉ |
| 4 – RAMENO PROTĚJŠÍ | 9 – PRUŽINA DESTIČKY |
| 5 – ČEP | 10 – BRZDOVÁ DESTIČKA |
| | 11 – NÁSTAVEC MOTORU |



BRZDOVÝ KOTOUČ
PRŮMĚR $\varnothing D$ [m]



BRZDOVÝ KOTOUČ
PRŮMĚR $\varnothing D$ [m]



BRZDOVÝ KOTOUČ
PRŮMĚR $\varnothing D$ [m]

